

# GOODMATCH

SPRING/SUMMER 2026





# Goodmatch disegna e produce artigianalmente dal 1964 a Parma.

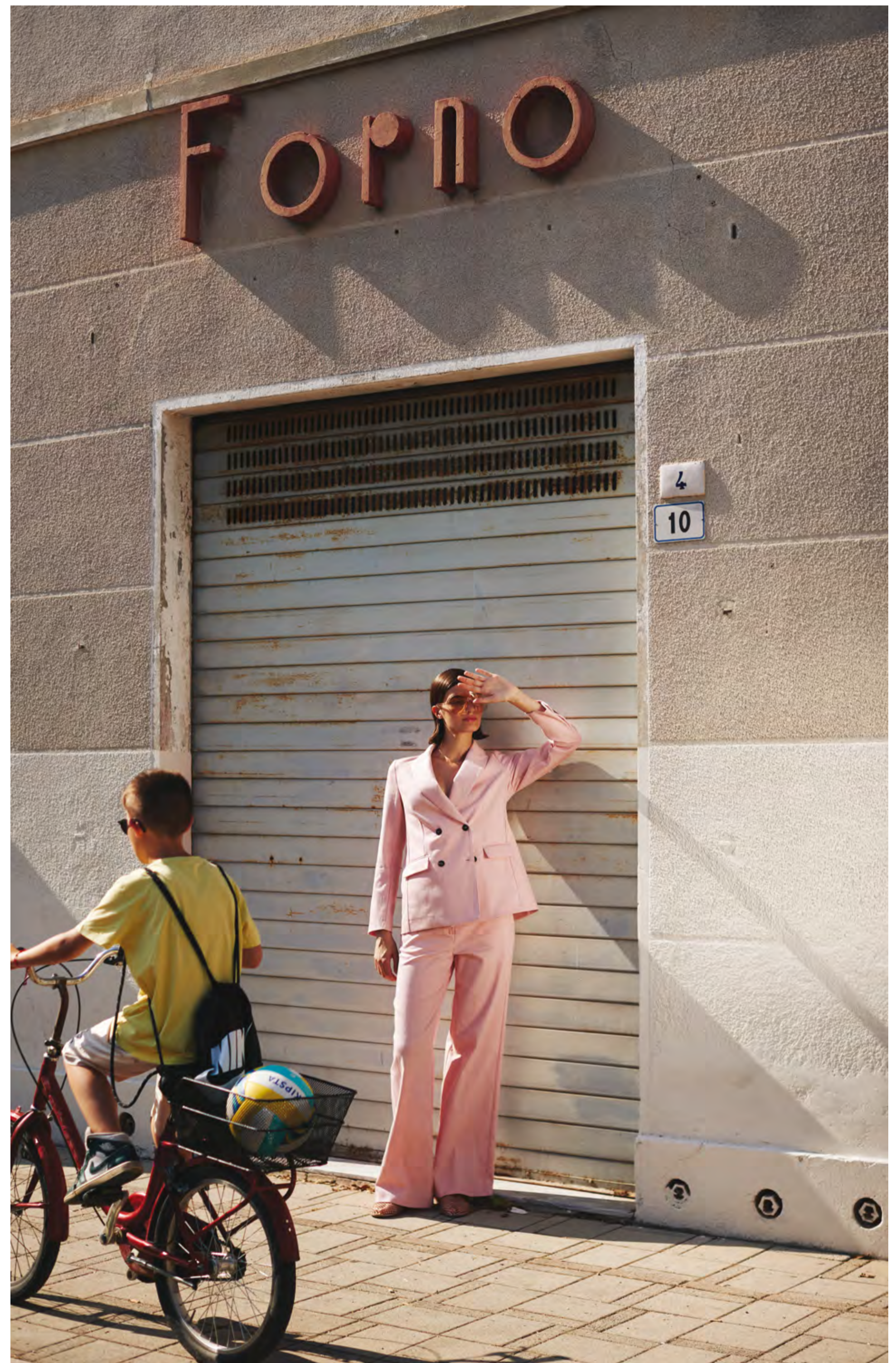
Un'azienda familiare con una produzione sostenibile, a chilometro zero.

- Made in Parma - creiamo e realizziamo i nostri capi a Parma. Una produzione 100% Made in Italy per origine, qualità, stile ed eleganza.
- Comfort - portiamo la nostra pluridecennale maestria nella lavorazione dei tessuti jersey nei nostri modelli: dal taglio sartoriale, ma destrutturati, morbidi e stretch.
- Sostenibile - i nostri capi sono fatti per durare e vogliamo che vengano goduti a lungo, perciò sono prodotti con tessuti di altissima qualità a filiera corta e facili da lavare a casa.

*Goodmatch has been designing and handcrafting garments in Parma since 1964. We are a family own company with sustainable, zero-kilometer production.*

- *Made in Parma - We create and produce all our garments in Parma. Our production is 100% Made in Italy in terms of origin, quality, style, and elegance.*
- *Comfort - We bring our decades of expertise in jersey fabric processing to our designs. Our garments feature sartorial cuts but are deconstructed, soft, and stretchy.*
- *Sustainable - Our garments are made to last, and we want them to be enjoyed for a long time. That's why they are produced with the highest quality, short supply chain fabrics and are easy to wash at home.*









# Collezione PE26

Giulia Bocchi ed Elena Corner, stiliste Goodmatch: “Il nostro lavoro è più simile a quello di un architetto che di uno stilista in senso stretto: ricerchiamo l’equilibrio del capo e pensiamo alla collezione come un’architettura. Ogni singolo capo ha il proprio equilibrio ed è in armonia con l’intera collezione. La palette, i tessuti e i modelli lavorano insieme per definire e riaffermare l’identità del brand. In ogni capo sono racchiusi tre elementi per noi fondamentali: eleganza sartoriale, comfort e qualità durevole.

La nostra ricerca si è focalizzata su tessuti che possano essere percepiti come una seconda pelle, leggeri, elastici e sviluppati su modellistiche destrutturate pur mantenendo un’estetica sartoriale. Abbiamo declinato i nostri capi iconici, come il blazer, in tessuti freschi, leggeri ed elastici, di altissima qualità, per garantirne la durabilità: i lini, i cotone stampati, i nostri immancabili jersey di cotone e di viscosa.

Per affiancare le classiche tonalità neutre primaverili, abbiamo scelto una palette delicata ed estiva: papaya, cioccolato, lampone e salvia, azzurro polvere, cedro con blu delavè e naturali primaverili.

Fin dai primi prototipi sviluppati sapevamo che questa collezione era sulla strada giusta per essere di grande impatto, siamo convinte che sarà per i nostri clienti un colpo di fulmine, come è stato per noi.”

*Giulia Bocchi and Elena Corner, Goodmatch designers: “Our work is more like that of an architect than a fashion designer in the strict sense. We seek the balance of each garment and envision the entire collection as an architectural structure. Every single piece possesses its own equilibrium and is in harmony with the full collection. The palette, fabrics, and designs all work in concert to define and reaffirm the brand’s identity. Within each garment, we encapsulate three fundamental elements: sartorial elegance, comfort, and lasting quality.*

*Our research has centered on fabrics that feel like a second skin—light, elastic, and developed into deconstructed patterns while still maintaining a sartorial aesthetic. We’ve reinterpreted our iconic pieces, like the blazer, using fresh, light, and elastic fabrics of the highest quality to ensure their durability. These include linens, printed cottons, and our printed cotton jerseys. To complement the classic neutral spring shades, we’ve selected a delicate palette that evokes summer: papaya, chocolate, raspberry, sage, dusty blue, and cedar with faded blue and natural spring tones.*

*From the very first prototypes we developed, we knew this collection was on the right track to be highly impactful. We believe this collection will be love at first sight for our customers, much like it was for us.”*



# I nostri completi.

Abbiamo decostruito un classico del ready-to-wear e trasformato in easy-to-wear per offrire il massimo comfort alle donne che vogliono essere comode per passare agilmente dal lavoro alla serata con immancabile stile.

I nostri completi iconici sono in jersey di cotone, sviluppati con stampe iperrealistiche per regalare un perfetto good match tra comodità ed eleganza. Abbiamo introdotto le stampe anche sul piquet di cotone per un look più spensierato e fresco. Proponiamo un ventaglio di vestibilità: diversi modelli di blazer e scelta tra pantaloni dal fit più strutturato o più fluido per adattarsi anche ai tessuti meno elasticizzati come una pregiata tela di lino.

*We deconstructed a staple of the ready-to-wear and reinvented it as easy-to-wear to offer the highest comfort to women that want to be comfortable from day to night.*

*Our iconic suits are made of cotton jersey, developed with hyper-realistic prints to offer a perfect "good match" between comfort and elegance. We've also introduced prints on cotton pique with for a fresher look. We offer a wide range of fittings: from different blazer models to various options for trousers with more structured or fluid fits that adapt even to less giving fabrics like a precious linen canvas.*



SOGNI









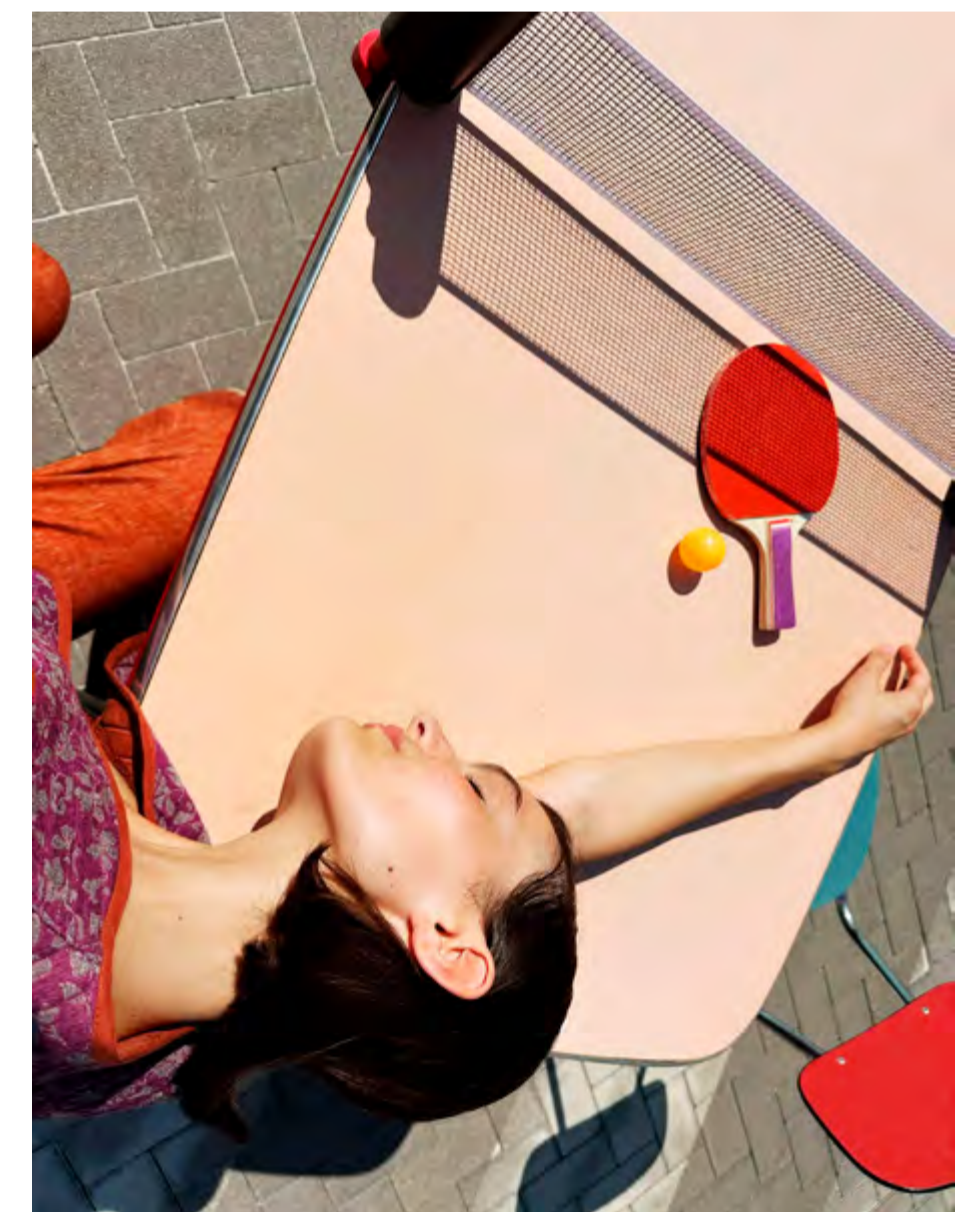
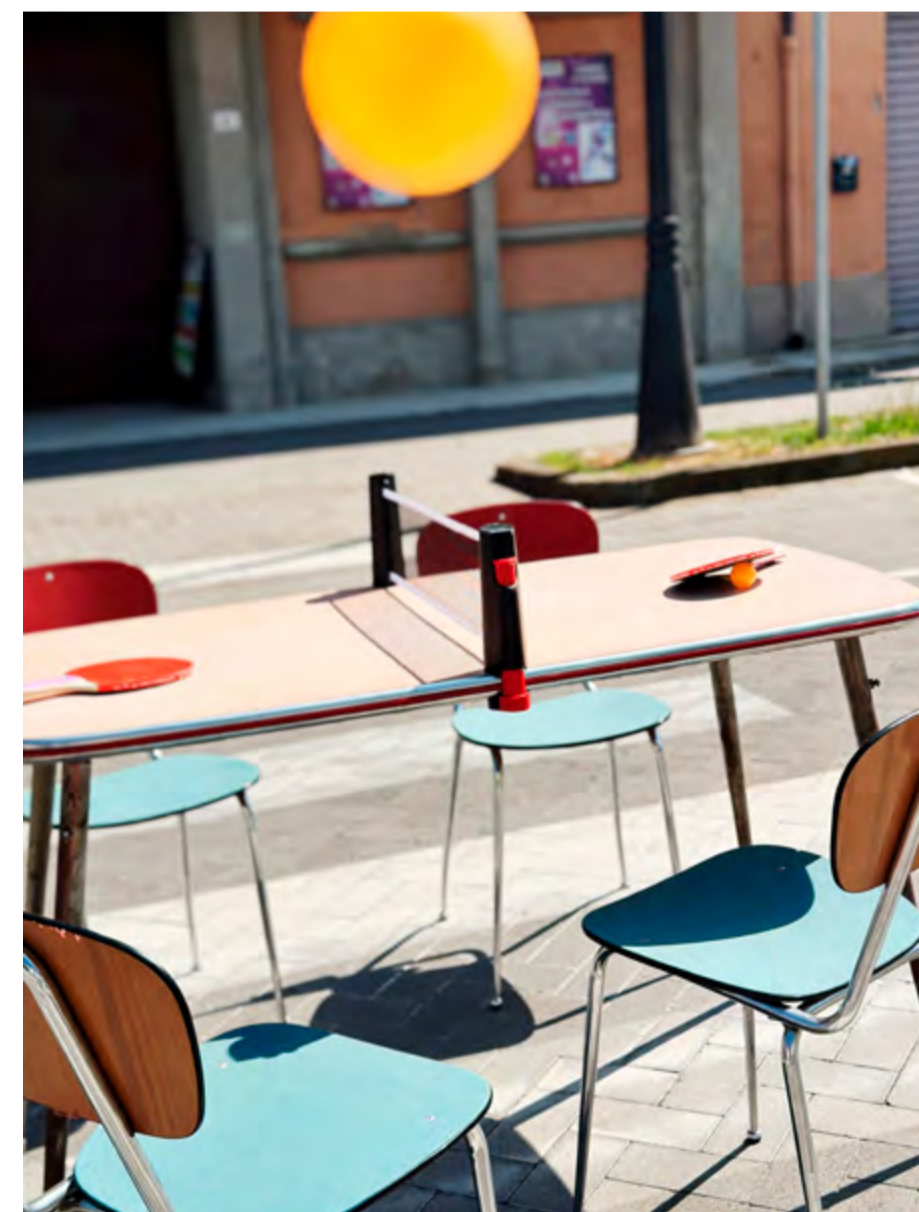
# MIX & (GOOD) MATCH.



Abbiamo architettato una collezione che permettesse di creare anche look trasversali che superano il concetto di completo classico.

La palette e le stampe si complementano ed esaltano a vicenda, spaziando tra modelli, tessuti e colori che lavorano all'unisono. Potrete creare completi spezzati giocando con stampe e tinte unite. Inoltre con tessuti di varie pesantezze sarete sempre fresche e mai banali.

*We've architected a collection that allows to create transversal looks beyond the concept of a classic suit. The color palette and prints complement and enhance each other, ranging across designs, fabrics, and colors that work in unison. You can create mix&match suits, playing with prints. And with fabrics of different weights you will be always cool and never ordinary.*



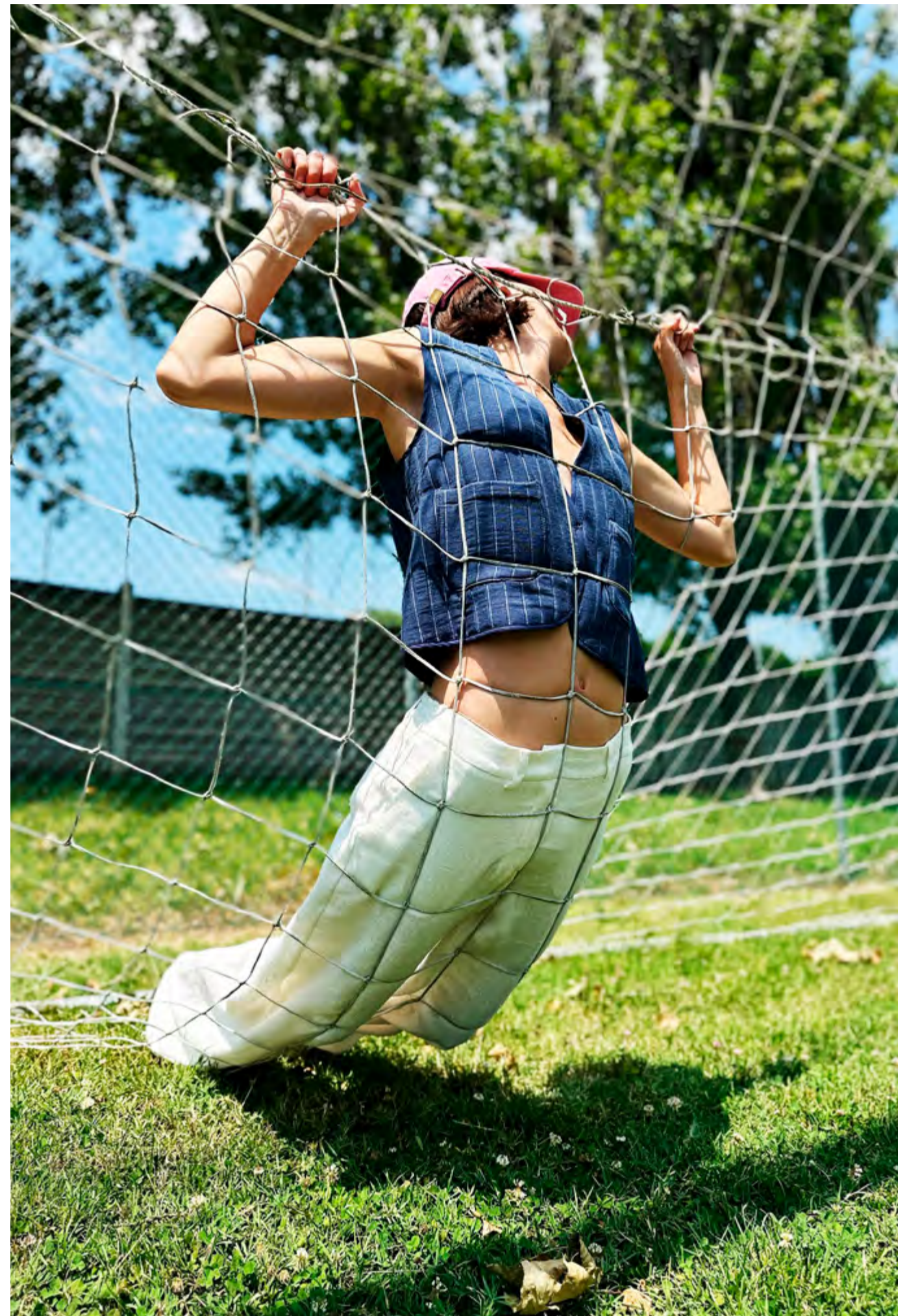




C DELLA CULTURA

















265

276

# Tresigallo (Ferrara).



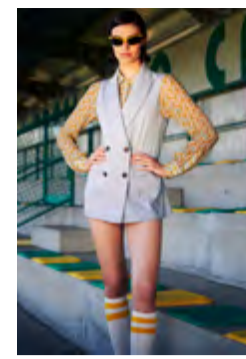
BLAZER AB5150  
GILET AV0250  
PANTS AP2650



BLAZER AB1630  
SHIRT AG1438  
PANTS AP1530



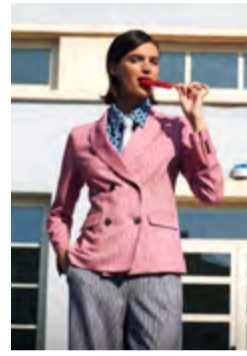
GILET AV0561



GILET AB0451  
SHIRT AG2038



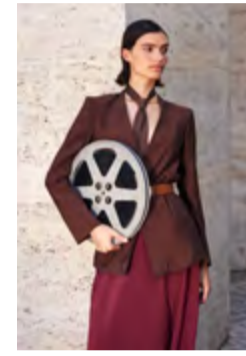
DRESS AN5621  
PANTS AP0630



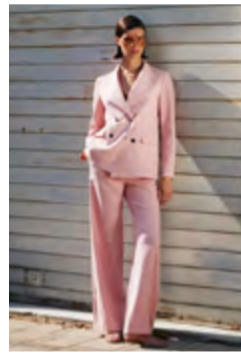
BLAZER AB5131  
SHIRT AG2937  
PANTS AP0631



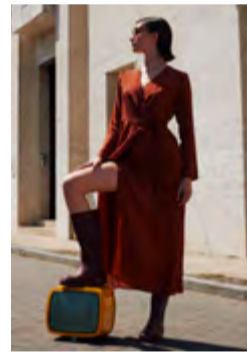
SHIRT AG1319  
PANTS AP0619



BLAZER AB0123  
SKIRT AS0623



BLAZER AB5135  
PANTS AP0235



DRESS AN7621



GILET AV0450  
PANTS AP0230



SHIRT AG2038  
BERMUDA AR0123



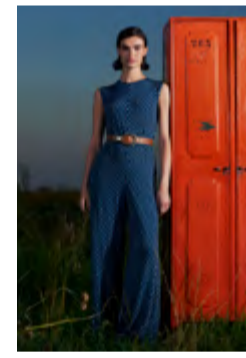
BLAZER AB1031  
PANTS AP0231



GILET AV0230  
PANTS AP2330



JACKET AA3945  
PANTS AP0621



JUMPSUIT AE0437



GILET AV0230  
PANTS AP2330



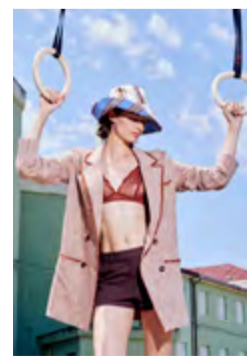
TRENCH AA8052  
GILET AV0561  
PANTS AP3250



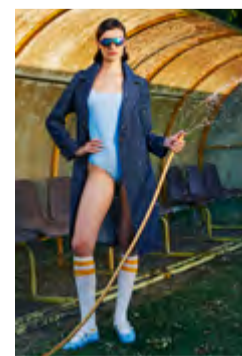
JACKET AA4045  
PANTS AP2335



BLAZER AB0123  
SHIRT AG2021  
BERMUDA AR0123



COAT AA5746



TRENCH AA0435

Il nostro servizio fotografico è ambientato a Tresigallo, una delle capitali del Razionalismo Italiano.

Tra il 1933 e il '35, Edmondo Rossoni, ministro dell'Agricoltura e Foreste dal 1935, e nativo di Tresigallo, fece costruire questa città ideale, facendo lavorare giovani tecnici e artisti del posto. A differenza di altre città di fondazione, create dal Regime in quegli anni, Tresigallo fu fornita di una dotazione di servizi pubblici di prim'ordine: la scuola di ricamo per le ragazze, l'acquedotto, i bagni pubblici, l'asilo nido, il teatro, il sanatorio, due alberghi di buon livello, ... Appena fuori dal centro abitato si trova 'la cittadella del lavoro', con oltre dieci stabilimenti di produzione autarchica, con prodotti agricoli e industriali, come canapa e cellulosa. Il tutto per offrire piena occupazione e un buon tenore di vita a circa 9000 abitanti, in precedenza abituati ad emigrare in cerca di migliori condizioni di vita.

*Our photoshoot is set in Tresigallo, one of the capitals of Italian Rationalism.*

*Between 1933 and 1935, Edmondo Rossoni, Minister of Agriculture and Forests from 1933, and a native of Tresigallo, had this ideal city built, employing young local technicians and artists. Unlike other "foundation cities" created by the Regime in those years, Tresigallo was equipped with first-rate public services: a embroidery school for girls, an aqueduct, public baths, a nursery school, a theater, a sanatorium, two good hotels, and more. Just outside the town center is 'the citadel of labor,' with over ten autarkic production plants for agricultural and industrial products like hemp and cellulose. All of this was to offer full employment and a good standard of living to about 9000 inhabitants, who had previously been accustomed to emigrating in search of better living conditions.*



[www.goodmatch.it](http://www.goodmatch.it)

IG @goodmatch\_

FB @GoodmatchIT

**GOODMATCH**  
PARMA — ITALY

